



GE 00/309

Le Commandant

Bienvenue au Groupement Ecole 309 de CHAMBERY. Tout le personnel est heureux de vous y accueillir. Je souhaite que votre séjour soit à la fois utile et agréable.

Nous nous y emploierons, mais votre volonté de participer est indispensable à la pleine réussite du stage que vous allez vivre.

Bon courage.

Colonel FAURET

TABLE DES MATIERES

- où s'adresser le premier jour du stage ?	p. 5
- la Base	p. 6
- le Groupement école 00/309	p. 7-8-9
- la vie au G.E.	p. 10
- horaire	p. 10
- tenue	p. 10
- règlement	p. 10
- coiffeur	p. 10
- courrier	p. 11
- téléphone	p. 12
- mess officiers	p. 13
- mess sous-officiers	p. 16
- transport	p. 17
- loisirs	p. 18
- culte	p. 18
- circuits touristiques	p. 19
- plan de la Base	p. 14
- plan du G.E.	p. 15
- LE BOURGET DU LAC	p. 18
- CHAMBERY	p. 21
- plan de CHAMBERY	p. 22-23
- AIX LES BAINS	p. 25
- plan d'AIX LES BAINS	p. 26-27

TABLER DES MATIERES

no 2 - Réviser le sommaire de la page 2

1 - La base

2 - Le Groupement école 00/309

3 - La vie au 725

4 - Histoire

5 - Formation

6 - Recyclage

7 - Télévision

8 - Sous-officiers

9 - Sous-officiers

10 - Histoire

11 - Histoire

12 - Histoire

13 - Histoire

14 - Histoire

15 - Histoire

16 - Histoire

17 - Histoire

18 - Histoire

19 - Histoire

20 - Histoire

21 - Histoire

22 - Histoire

23 - Histoire

24 - Histoire

25 - Histoire

26 - Histoire

**LE GROUPEMENT
ECOLE 00/309**

SI VOUS VENEZ EN STAGE DE :

Présentez vous au début
du travail
au secrétariat de:

Pédagogie Officier (CEAA-TAM)	
Pédagogie Sous-Officiers	Centre pédagogique
Recyclage pédagogie	Bt N 11, tél: 23.13
F.C.M.	Médiathèque
Audio visuel	
Concepteur-Réalisateur : T.V.	
Maîtres Instructeurs	
Langue	Centre de langues
	Bt N 3, tél: 25.53
Transmissions	Escadron transmissions
Intercepteurs graphie	Bt N 8, tél: 25.52
Formation	Escadron d'instruction
"Cadres de maîtrise"	"Cadres de maîtrise"
	Bt N 2, tél: 22.76
BAI, BRE, Officier conseil	Escadron "Formation
Officier de presse.	relations extérieures"
	Bt N 8, tél: 22.60

5


LA BASE AERIENNE 725

Implantée au bord du lac du Bourget à égale distance de Chambéry et d'Aix-les-Bains, elle partage les installations de la plateforme avec l'aéroport de Chambéry gérée par la Chambre de Commerce de cette ville.

Outre le Groupement école, la Base aérienne 725 abrite deux unités du T.A.M. Le C.I.E.H. (Centre d'instruction des équipages d'hélicoptères) et le GERMaS (Groupement d'entretien et de réparation des matériels spécialisés hélicoptères 15/067). Le support de ces unités est assuré par les moyens traditionnels (Moyens opérationnels, MO. Moyens généraux, MGx. Services administratifs, SA. Service médical, SM. Moyens techniques, MT.)

La Base aérienne 725 assure en outre le support des Centres de Montagne Air (CMA) des Allues et de Val d'Isère, ainsi que le soutien de l'École des Pupilles de l'Air (EPA) et du Bureau Air Information (BAI) de Grenoble.

VUE DE LA BASE AERIENNE 725



6

**LE GROUPEMENT
ECOLE 00/309**

Les missions de l'école sont les suivantes :

- 1 - Spécialisation des officiers "Transmissions"
- 2 - Formation professionnelle de tous les exploitants de la spécialité "Transmissions" active, réserve et intercepteurs graphie : phase initiale 47/48. 42.
- 3 - Formation pédagogique des officiers instructeurs du C.E.A.A. et du T.A.M., des sous-officiers instructeurs de l'Armée de l'Air et des spécialistes concepteurs réalisateurs de séquence T.V.
- 4 - Formation générale, scientifique et pédagogique des maîtres-instructeurs.
- 5 - Formation des animateurs FCM au profit du CEAA et des bases CIM.
- 6 - Formation des officiers, des sous-officiers de la chaîne de recrutement de l'Armée de l'Air.
- 7 - Formation des officiers de presse.
- 8 - Formation des officiers conseil.
- 9 - Recherche pédagogique au profit des Ecoles de l'Armée de l'Air.
- 10 - Enseignement des langues aux contrôleurs de l'Armée de l'Air, aux personnels des FAS, du TAM, du CAFDA, de l'ALAT et aux intercepteurs "Russe" et "Tchèque".

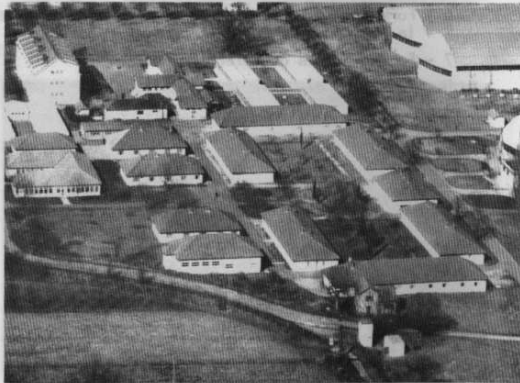
7

11 - Formation des cadres de maîtrise des branches 66 à 84

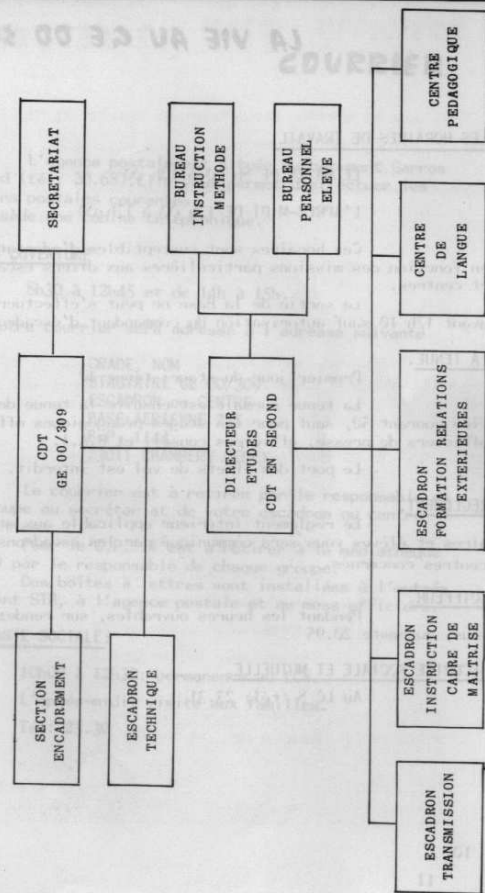
12 - Formation professionnelle partielle des spécialistes "Intercepteur".

Pour effectuer ces missions, le Groupement école dispose de trois escadrons d'instruction, d'un Centre pédagogique, d'un Centre de langues dont les activités sont coordonnées par la Direction des études, et d'un Escadron technique.

VUE AERIENNE DU GROUPEMENT ECOLE 00/309



ORGANIGRAMME



LA VIE AU GE 00 309

LES HORAIRES DE TRAVAIL.

LE MATIN DE 8h 00 à 12h 00

L'APRES-MIDI DE 13h 00 à 17h 00

Ces horaires sont susceptibles d'adaptation en fonction des missions particulières aux divers escadrons et centres.

La sortie de la Base ne peut s'effectuer avant 17h 10 sauf autorisation du commandant d'escadron.

LA TENUE.

Premier jour du stage: tenue 40

La tenue normale est ensuite la tenue de service courant 50, sauf pour les stages pédagogiques officiers de presse, officiers conseil et B.A.I.

Le port des effets de vol est interdit.

REGLEMENT.

Le règlement intérieur applicable aux stagiaires et élèves vous sera communiqué par les escadrons et centres concernés.

COIFFEUR.

Pendant les heures ouvrables, sur rendez-vous, au poste 20.95

SECURITE SOCIALE ET MUTUELLE.

Au LC 8 (tél: 23.31)

COURRIER

L'agence postale est située au bâtiment Garros côté Nord (tél: 20.68). Elle vous permet d'effectuer les opérations postales courantes. Elle possède une cabine téléphonique.

HEURES D'OUVERTURE

8h30 à 12h45 et de 14h à 15h.

Votre courrier sera adressé à l'adresse suivante

GRADE, NOM
STAGIAIRE GE 00/309
ESCADRON ou CENTRE
BASE AERIENNE 725
B.P. 1144
73011 CHAMBERY CEDEX

Le courrier est à retirer par le responsable de votre groupe au secrétariat de votre escadron ou centre d'instruction.

Pour le C.P. il est à retirer à la médiathèque (Bât N11) par le responsable de chaque groupe.

Des boîtes à lettres sont installées à l'entrée du bâtiment STB, à l'agence postale et au mess officiers.

L'ASSISTANTE SOCIALE:

10h00 à 12h30: permanence au LC8.

L'après-midi: visite aux familles.

Tél: 23.30

TELEPHONE

Le numéro de la Base est le (79) 33.62.27.
6 lignes groupées.

Vos correspondants peuvent vous appeler aux secrétariats des Escadrons et Centres

C.P. Médiathèque: 23.13- 25.54 (PTT)
Trans. : 25.52
C.L. : 25.53
E.I.C.M. : 22.76
E.F.R.E. : 22.60

Vous pouvez téléphoner à l'extérieur de la Base en utilisant deux cabines à l'entrée de la Base, une au mess-officiers, une à l'agence postale et une au Groupement Ecole (Point de Rencontre 3 Colonnes)

Voici quelques numéros intérieurs utiles.

Central Base : 0 ou 22.10
Sécurité incendie : 21.18
Semaine Base : 21.08
Mess Officiers(bar):20.88
Mess Sous-Officiers(bar):20.92
Infirmierie : 21.28
Logements : 20.93
Coiffeur : 20.95
Secrétariat Cdt GE: 25.50
Semaine GE : 20.53

MESS OFFICIERS

Le mess fonctionne matin et soir en semaine (Fonction snack le soir)

Les repas du week-end et des jours fériés sont pris par les officiers au mess des sous-officiers.

HORAIRES:

Petit déjeuner:
jours ouvrables: 6h 50 à 7h 45

Déjeuner: 11h 30 à 13h 45

Le temps écoulé entre le départ et le retour ne doit en aucun cas excéder 1 heure.

Soir: formule "snack" à la cafétéria,
De 19h 30 à 22h 00

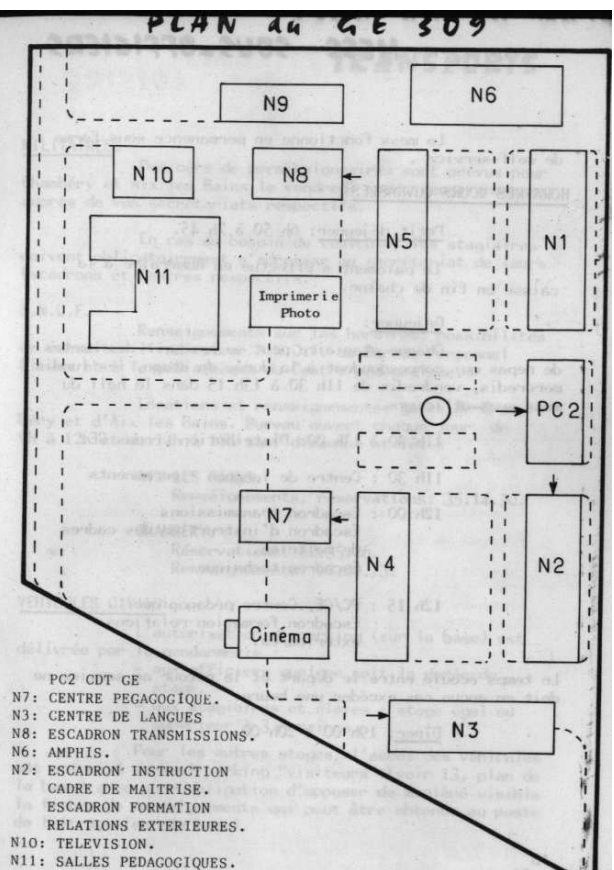
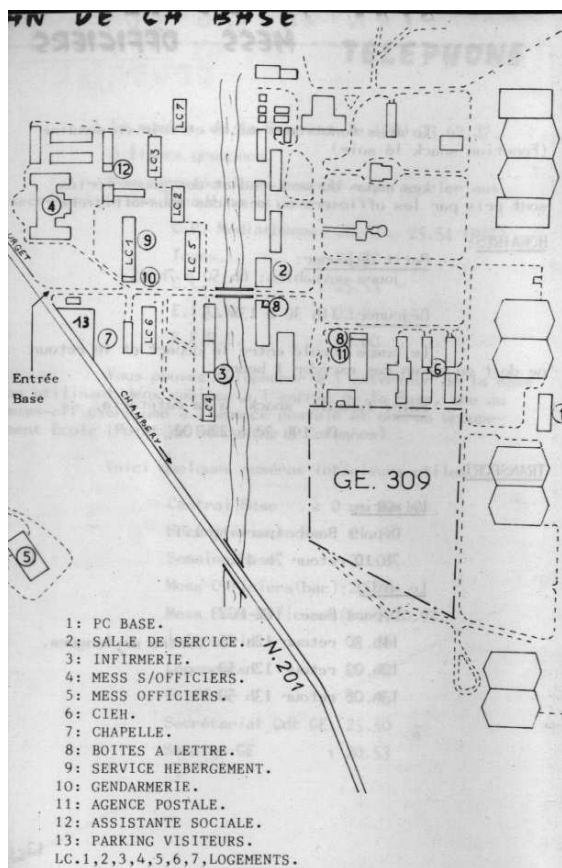
TRANSPORT:

Le matin:

Départ Base (parking LC1)
7h 10 retour 7h 45.

Le midi:

Départ Base (GE PC2)
11h 30 retour 12h 25 Centre de langues.
12h 03 retour 12h 50.
13h 08 retour 13h 50



MESS SOUS-OFFICIERS

Le mess fonctionne en permanence sous forme de self-service.

HORAIRES JOURS OUVRABLES:

Petit déjeuner: 6h 50 à 7h 45.

Le paiement s'effectue en numéraire à la caisse en fin de chaîne.

Déjeuner:

Chaque stagiaire peut se procurer des cartes de repas qui correspondent à la durée du stage, les lundis, mercredis, vendredis de 11h 30 à 13h 15 dans le hall du mess sous-officiers.

11h 30 à 13h 00: Distribution repas GE.

11h 30 : Centre de langues + permanents

12h 00 : Escadron transmissions
Escadron d'instruction des cadres de maîtrise.
Escadron technique.

12h 15 : PC/GE, Centre pédagogique
Escadron formation relations extérieures.

Le temps écoulé entre le départ et le retour au service ne doit en aucun cas excéder une heure.

Dîner: 19h 00 à 20h 00.

16

TRANSPORTS

MILITAIRES:

Des cars de permissionnaires sont prévus pour Chambéry et Aix les Bains, le vendredi soir: renseignements auprès de vos secrétariats respectifs.

En cas de besoin de véhicule, les stagiaires doivent obligatoirement s'adresser au secrétariat de leurs Escadrons et Centres respectifs.

S.N.C.F.

Renseignements sur les horaires: possibilités de consulter l'indicateur S.N.C.F. au Bureau Personnel Elèves et à la médiathèque du Centre pédagogique.

Locations et renseignements: gares de Chambéry et d'Aix les Bains. Bureau ouvert chaque jour de 9h à 12h et de 14h à 18h sauf dimanche et fêtes.

AIX LES BAINS:

Renseignements, réservations: 35.14.30.

CHAMBERY:

Réservations: 62.35.26.

Renseignements: 62.00.73.

VEHICULES CIVILS :

L'autorisation de parking (sur la base) est délivrée par la gendarmerie :

- aux officiers quelque soit la durée du stage,
- aux stagiaires et élèves : stage égal ou supérieur à 3 semaines.

Pour les autres stages, l'accès des véhicules est autorisé au seul parking "visiteurs" (voir 13, plan de la base) avec pour obligation d'apposer de manière visible la fiches de renseignements qui peut être obtenue au poste de filtrage (entrée base).

17

LOISIRS

BIBLIOTHEQUE:

Au LC 5 (tél: 20.96) ouverture: lundi, mercredi, jeudi vendredi de 12h à 14h30.
mardi de 12h à 16h30.

TELEVISION:

Mess officiers : un récepteur couleur
Mess sous-officiers : 2 récepteurs couleur.

BAR:

Il existe un bar dans chacun des différents mess

CULTES

CULTE CATHOLIQUE:

Aumônerie militaire, chapelle base (tél: 22.00)

Horaire des messes:

Chapelle base: 18h le samedi et veille de fêtes.

Bourget du Lac: 19h le samedi; 10h le dimanche.

CULTE PROTESTANT:

Chambéry, 14 rue de la Banque 11h le dimanche.

Aix les Bains, 1 rue de l'Institut Zander
10h 45 le dimanche.

CULTE ISRAELITE:

Aumônier Elyovics Sally 1 Avenue de Tréserve
Aix les Bains (tél: 61.01.94)

Le BOURGET du LAC

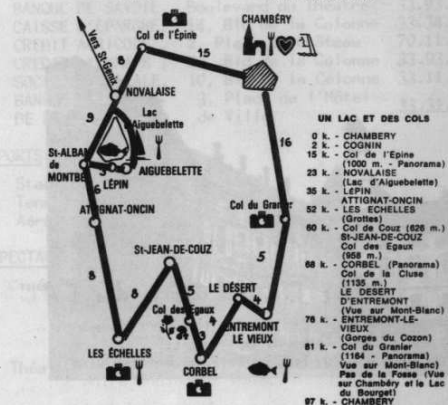
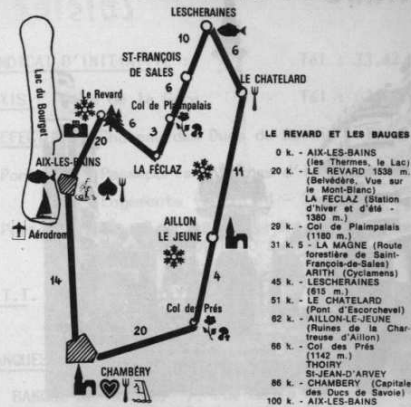
Banque de Savoie, tél: 25.00.76 ouvert du mardi au samedi de 8h à 12h.

Crédit Agricole, tél: 25.02.17 ouvert de 8h à 12h de 13h 45 à 17h 30 le samedi - fermeture à 16h 30.

Camping, Club nautique, promenade au bord du lac.

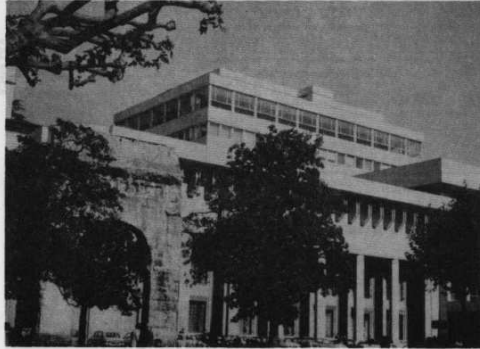
18

CIRCUITS TOURISTIQUES



19

AIX LES BAINS



SYNDICAT D'INITIATIVE: Place Mollard tél. 35.05.92

TAXIS: Place de la gare tél. 35.08.05

P.T.T. Avenue Victoria, ouvert jusqu'à 19h sauf le samedi (12h)

BIBLIOTHEQUE MUNICIPALE: 45 Boulevard des côtes

Tous les jours de 9h à 11h45

14h à 17h45

sauf samedi après-midi et dimanche.

BANQUES:

Crédit Lyonnais 8 Place Carnot, tél 35.37.35

Société Générale 12 Place Carnot, tél 35.30.44

B.N.P. 27 Rue du Casino, tél 35.32.85

Banque de Savoie 4 Rue du Casino, tél 35.00.58

SPECTACLES:

"Palais de Savoie" : Casino, Théâtre, Cinéma.
Rue du Casino.

"Nouveau Casino": Jeux, 4 cinémas, Victoria 1, 2, 3, 4.
Avenue Victoria.

Cinéma "Le Rex": Avenue Charles de Gaulle.

SPORTS:

Equitation, à l'hippodrome Avenue de Marlioz

Tennis, Tennis club; Avenue de Marlioz

tél: 61.04.10

Aviron: Rowing club plage d'Aix les Bains.

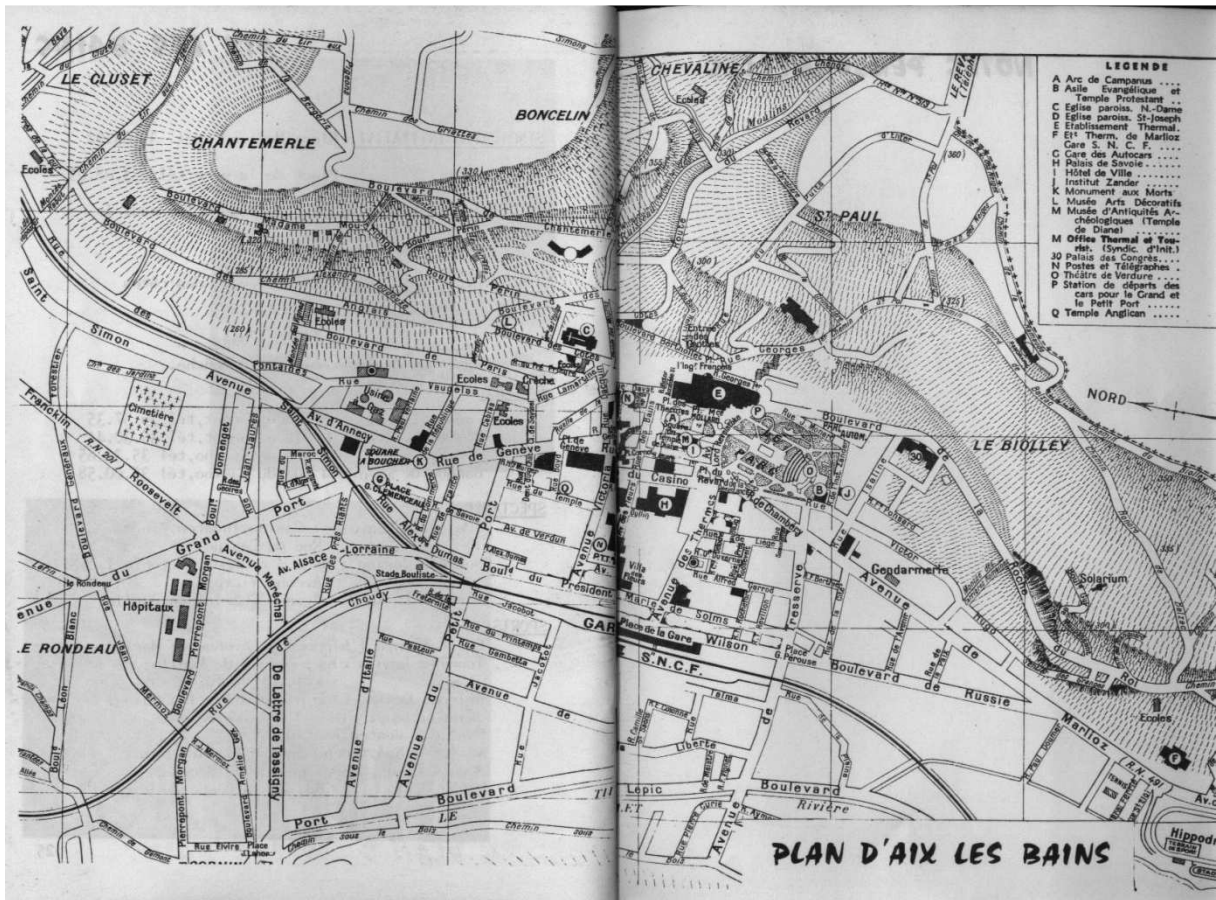
Ski nautique: plage d'Aix les Bains.

Piscine: Centre nautique.

Voile: C.N.A. Grand port d'Aix les Bains.

Judo, Aïki-do, Kendo: Résidence Bernascon

Bd. de la Roche du Roi.



NOTES PERSONNELLES

